

Rapport de visite : Recherche de gîtes chiroptères

Projet UGI'RING – Valorisation de coproduits
industriels pour la production de ferro-alliages
La Léchère (73)

Octobre 2023

1. Mise en contexte

La société UGI'RING a pour projet de mettre en exploitation un nouveau site de valorisation de coproduits industriels pour la production de ferro-alliages, au droit de l'ancien site industriel Château-Feuillet de FERROPEM, sur la commune de La Léchère, en Savoie (73). Il est localisé à proximité de la commune d'Aigueblanche et en rive droite de l'Isère. Il est longé à l'Ouest par la route nationale 90 reliant Moûtiers à Albertville et par une voie ferrée.

Le volet « milieu naturel » de l'étude d'impact du projet UGI'RING, avait conclu suite à une visite de site par un écologue en mai 2023, que l'ensemble des bâtiments industriels du site n'est pas favorable au gîte des chiroptères. Les raisons avancées étaient alors ;

- Trop grandes ouvertures ;
- Aucune isolation ;
- Trop de luminosité ;
- Absence de boiserie ;
- Aucune trace de guano ou d'urine n'a été observée.

Suite aux échanges avec le service Biodiversité de la DREAL, il a été convenu qu'une autre visite aurait lieu en automne pour certifier l'absence d'enjeu en période automnale et hivernal au sein des bâtiments voués à être détruits.

2. Rapport de visite

La visite a été effectuée le 18 octobre 2023 par un écologue spécialiste des chiroptères. Elle s'est concentrée sur l'ensemble des bâtiments voués à être détruits lors du réaménagement du site, à savoir les 3 bâtiments servant de filtres à fumée au sud, ainsi que le bâtiment nommé « Four 8 ». Le quatrième filtre à fumée, bien que sa destruction ne soit pas planifiée, a également été visité.

Les indices de présence de chiroptères (cadavres de chiroptères, présence de guano, traces de griffes, urines etc...) ont été particulièrement recherchées lors de cette visite. Aucun individu n'a été contactés, que ce soit visuellement ou auditivement, dans l'ensemble des bâtiments. Aucune trace de présence n'a non plus été décelée.

Dans l'ensemble des bâtiments, la présence de lumière est constante en journée, ce qui ne permet pas d'abriter des chauves-souris qui ont besoin de zones d'ombre et de quiétude.

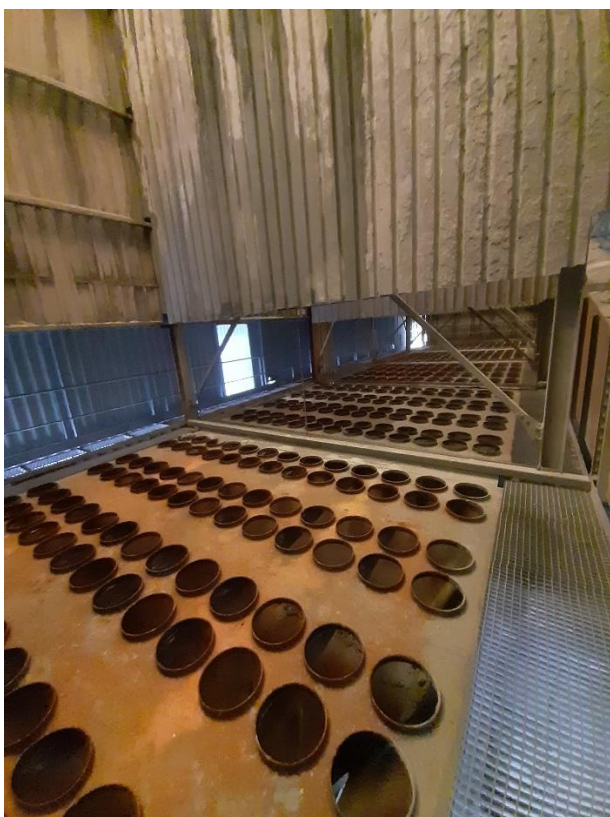
De manière générale, ces bâtiments sont trop exposés au courant d'air, créant des températures trop froides pour des gîtes d'hibernation, et très peu adaptés à des gîtes de transit automnales/estivales.

Les charpentes métalliques ainsi que les murs en béton ne permettent pas aux individus de s'accrocher et sont donc non favorables à la présence de chiroptères, que ce soit en hibernation ou en période de transit automnale/estivale.

Des prises de vues photographiques des 4 bâtiments filtres à fumée et du four n°8 sont visibles en pages suivantes.



Filtre à fumée n°1



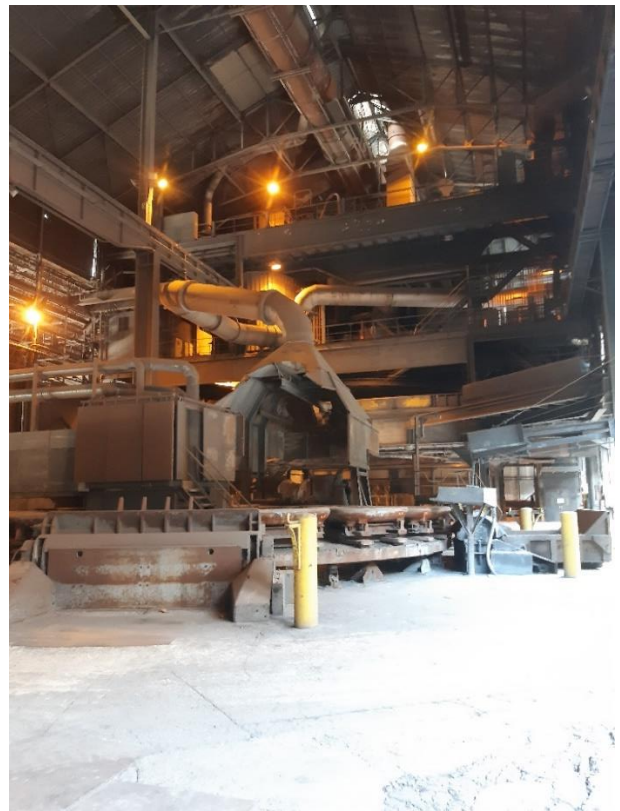
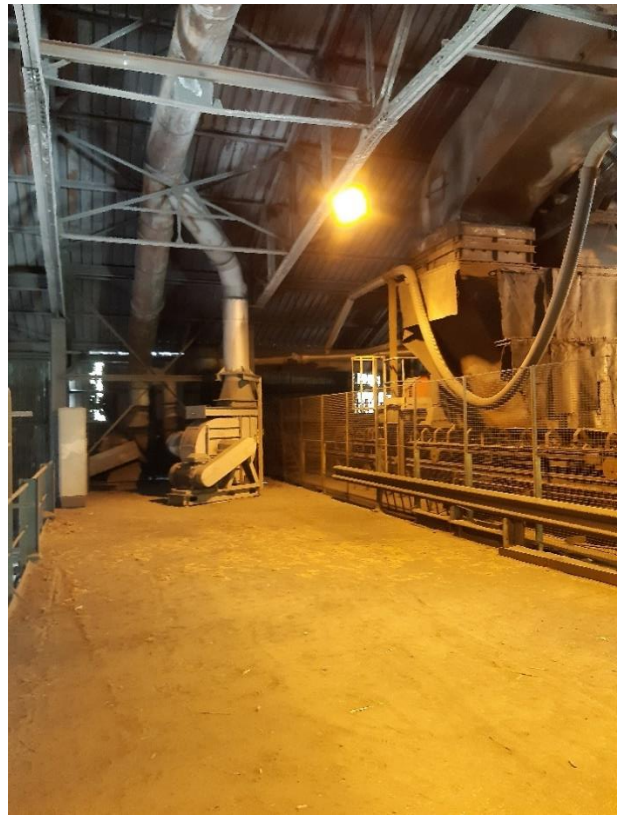
Filtre à fumée n°2



Filtre à fumée n°3



Filtre à fumée n°4



Bâtiment « Four8 »